



ДЕТАЛЬ ДОМА



НЕОБХОДИМЫЕ ИНСТРУМЕНТЫ *:

- Клей для дерева
- Секундный клей
- Двусторонний скотч
- Канцелярский нож
- Коврик для моделизма
- Бумажные салфетки
- Палитра для красок (можно использовать одноразовую тарелку)
- Кисть
- Акриловая краска: белая **

УДОБНО ПОЛЬЗОВАТЬСЯ *:

- Пинцет

* Не входят в комплект.

** Рекомендуемые оттенки. Вы можете выбрать другие оттенки на ваш вкус или пропустить этап окрашивания, либо покрыть детали прозрачным лаком.

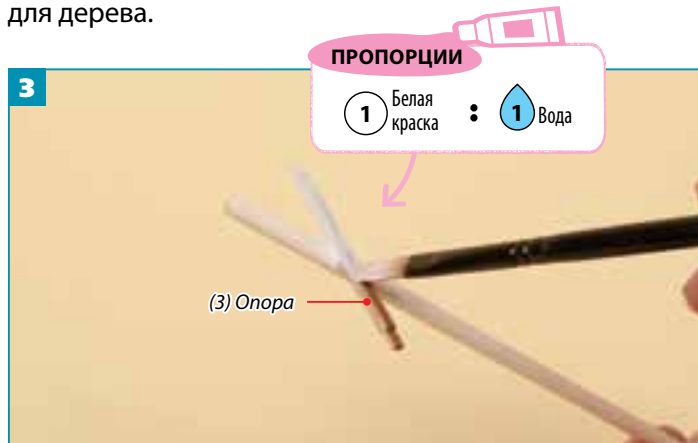
* Детали (14) и (15) с обеих сторон покрыты защитной пленкой. Начинайте сборку, удалив пленку.



1 Вставьте выступы детали (4) в отверстия в верхней части детали (2), закрепите при помощи клея для дерева.



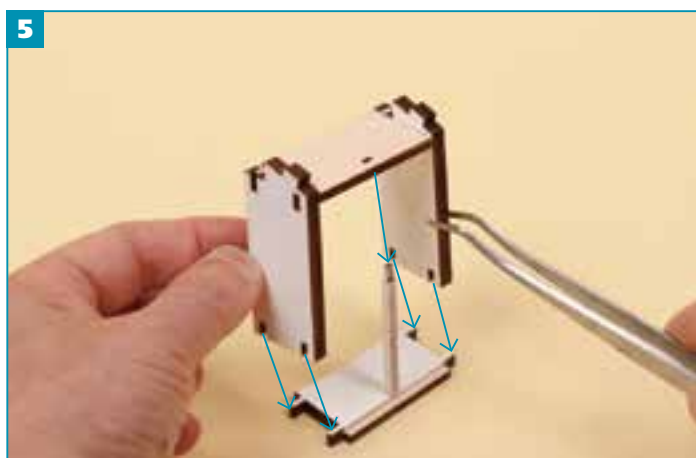
2 Аналогичным образом прикрепите вторую боковую стенку (2).



3 Возьмите воду и краску согласно указанной пропорции, тщательно перемешайте, окрасьте деталь (3).



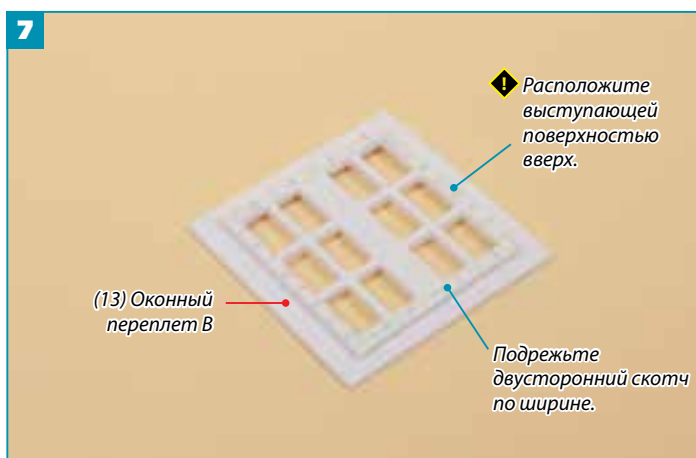
4 Выступ опоры (3) закрепите при помощи клея для дерева в отверстие второй горизонтальной панели (4).



5 Вырезы и отверстие конструкции из шага 2 соедините при помощи клея для дерева с выступами конструкции из шага 4.



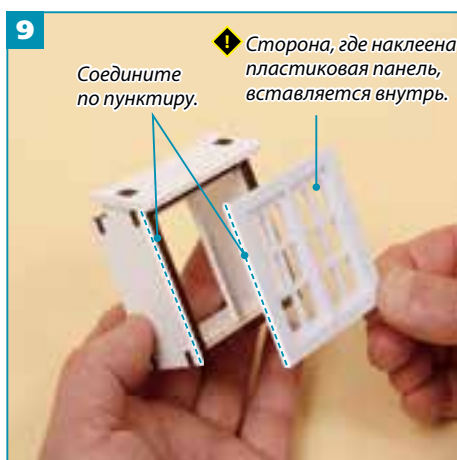
6 При помощи клея для дерева закрепите выступы боковых стенок в отверстия детали (1).



7 Наклейте на выступающую поверхность детали (13) по периметру двусторонний скотч.



8 Удалив защитную пленку, наклейте деталь (14).



9 К конструкции из шага 6 при помощи секундного клея прикрепите переплет из шага 8.



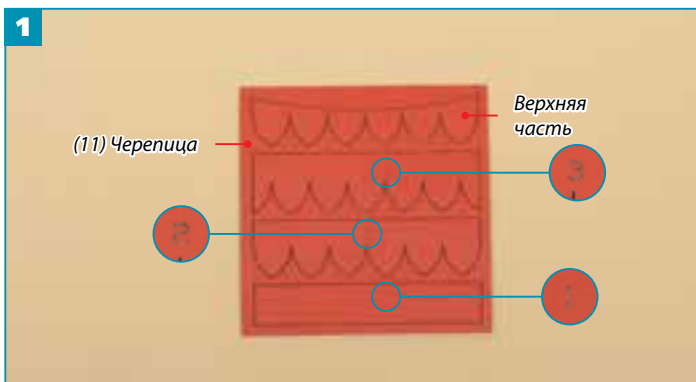
10 Возьмите краску и воду согласно указанному соотношению, перемешайте и окрасьте места соединения на боковых сторонах (синие кружки).



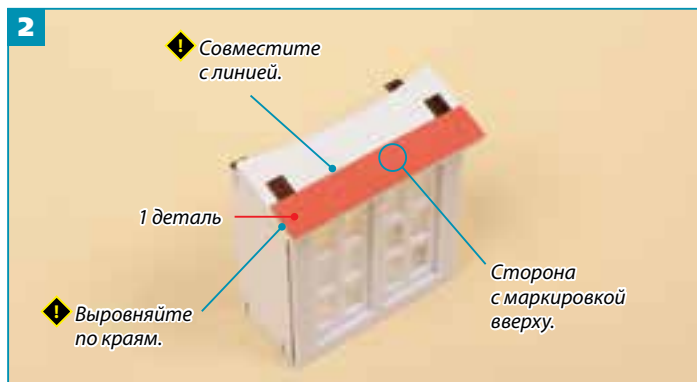
11 Аналогичным образом окрасьте места крепления с нижней стороны. Далее будет крепиться черепица.



ЭРКЕР (УКЛАДЫВАЕМ ЧЕРЕПИЦУ)



1 При помощи канцелярского ножа аккуратно отделите детали 1–3 и верхнюю деталь черепицы.



2 Прикрепите к крыше первую деталь черепицы.



3 Прикрепите деталь 2.



4 Прикрепите деталь 3.



5 Последней крепится верхняя деталь черепицы. Следует оставить выступающий край шириной примерно 1 мм.



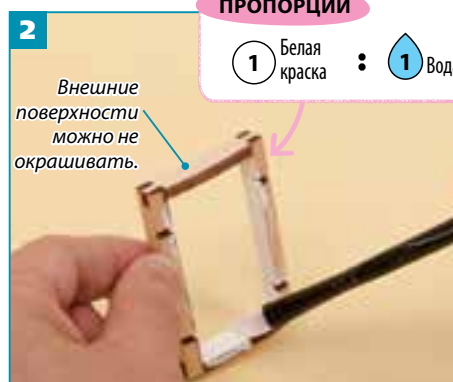
Мы собрали эркерное окно, которое будет крепиться к наружной стене на втором этаже, над верандой.



ОКНО ТРЕТЬЕГО ЭТАЖА



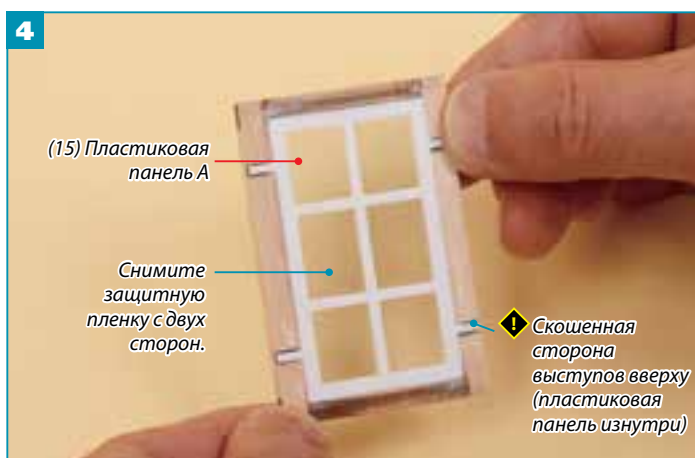
1 Собираем оконную раму, соединяя детали 5 и 6 при помощи клея для дерева.



2 Возьмите краску и воду согласно указанной пропорции, тщательно перемешайте и окрасьте оконную раму.



3 Убедитесь в правильном расположении детали (12). Наклейте полоски двустороннего скотча слева и справа.



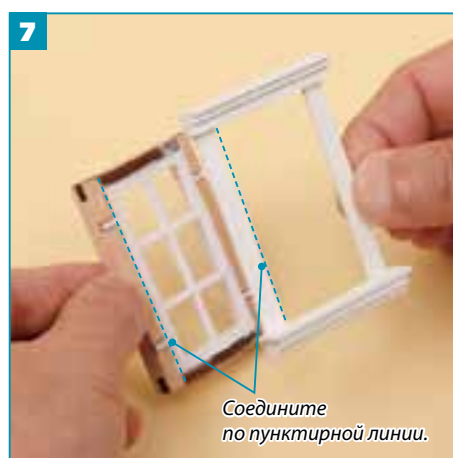
4 Удалите защитный слой двустороннего скотча, наклейте деталь (15), а затем при помощи секундного клея прикрепите переплет к раме из шага 2.



5 При помощи секундного клея прикрепите к детали (7) деталь (10).



6 При помощи секундного клея прикрепите деталь (9) к нижней детали наличника, в верхней части наличника прикрепите деталь (8).



7 При помощи секундного клея прикрепите конструкцию из шага 4 к конструкции из шага 6.



Мы собрали второе окно третьего этажа. Всего их будет четыре, по одному с каждой стороны света.